

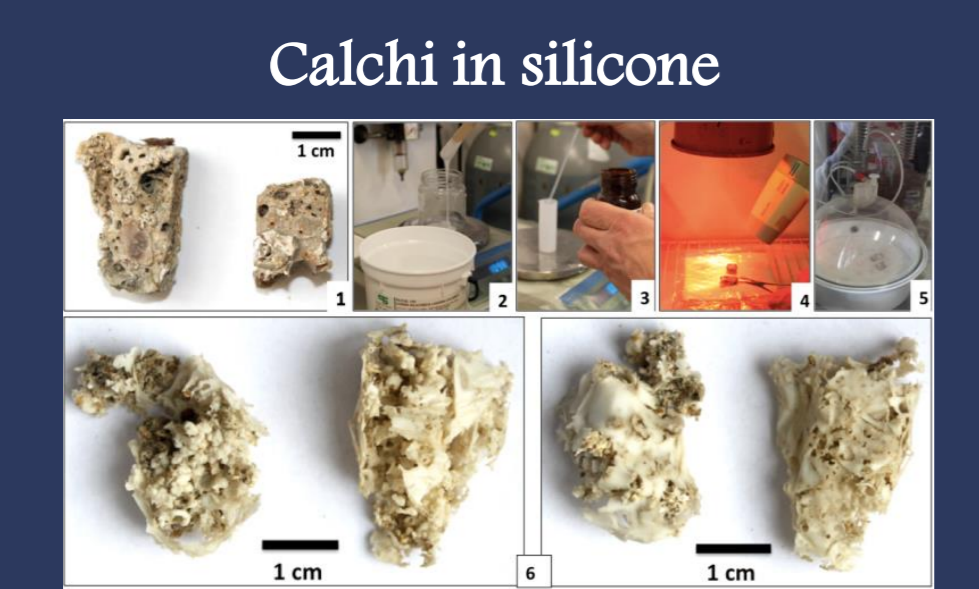
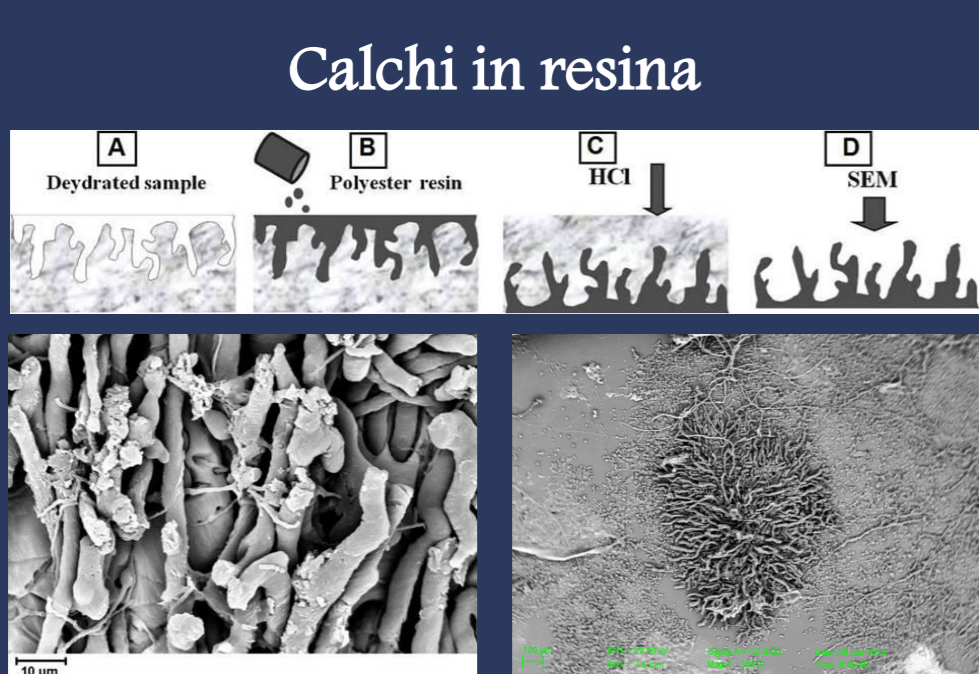
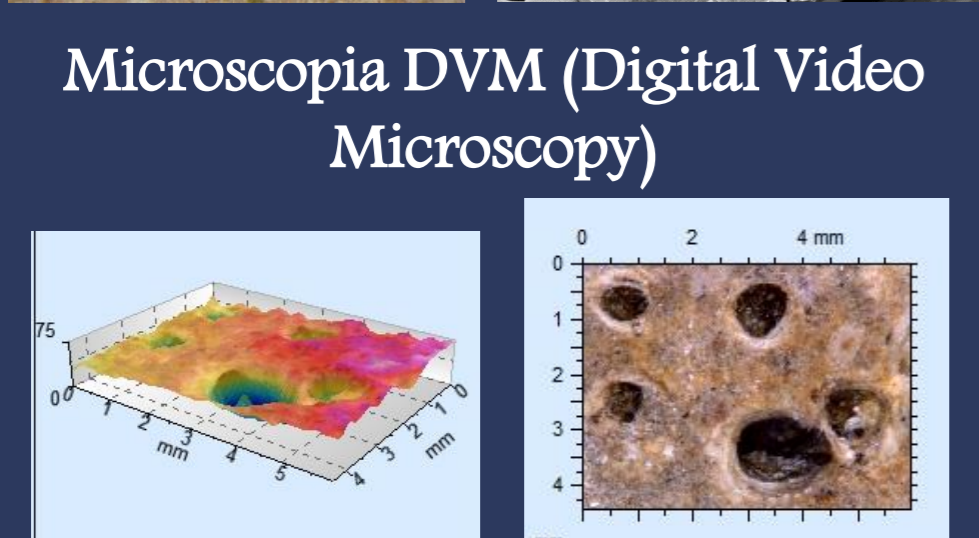
Il ruolo delle indagini biologiche nella conservazione del Patrimonio Culturale Sommerso

Sandra Ricci¹, Carlotta Sacco Perasso², Federica Antonelli³, Barbara Davidde Petriaggi⁴

^{1,4} ISCR Istituto Superiore per la Conservazione ed il Restauro, Roma

^{2,3} Collaboratore esterno alla ricerca, ISCR Istituto Superiore per la Conservazione ed il Restauro, Roma

Impiego e messa a punto di tecniche diagnostiche



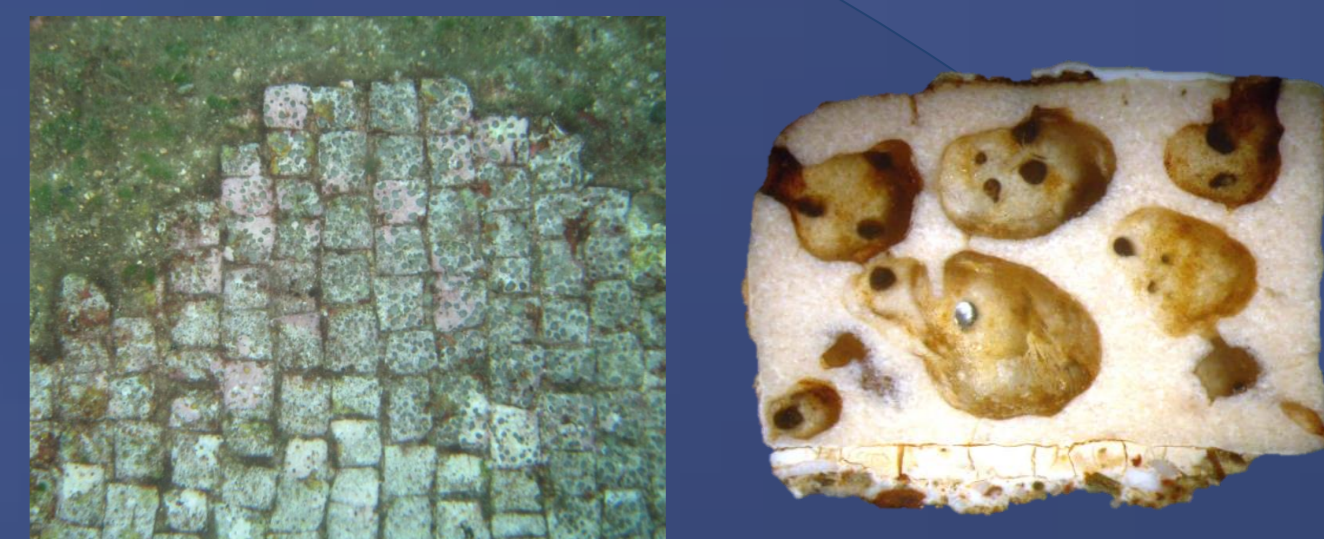
Caratterizzazione del degrado

Definizione delle variazioni chimico-fisiche del materiale costitutivo indotte dalla presenza di organismi biologici.



Studio della bioerosione

Valutazione della perdita di materiale costitutivo a seguito dell'azione di micro-macroorganismi



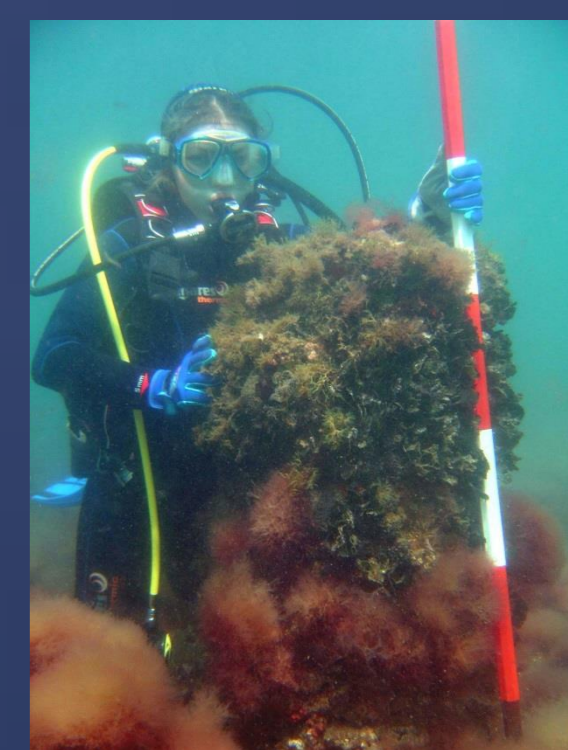
Identificazione dei biodeteriogeni.

Animali e vegetali, epilittici ed endolitici



Aspetti ecologici

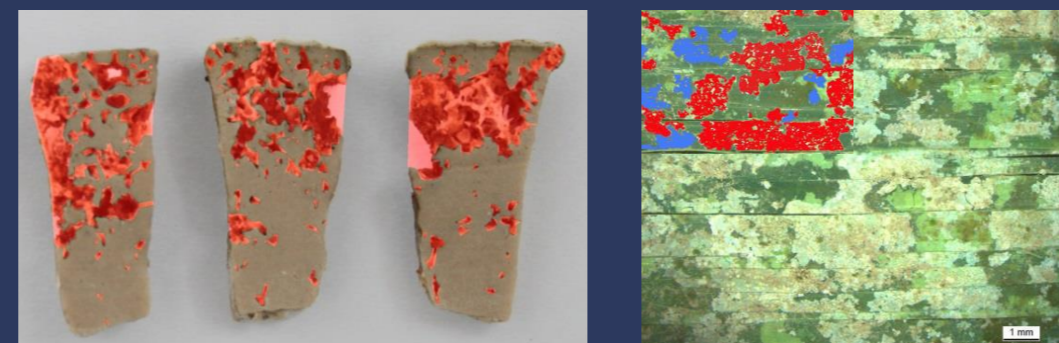
Definizione dei fattori climatici, ambientali ed edafici



Biologia

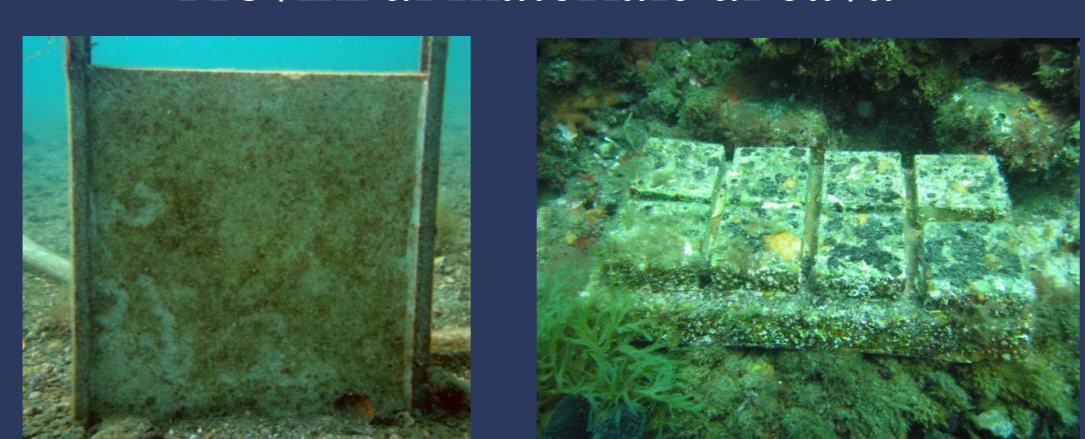
La Biologia Marina applicata ai Beni Culturali sommersi si articola in diverse fasi che vanno dalla caratterizzazione del degrado ed identificazione dei biodeteriogeni alla definizione dei metodi di controllo e di prevenzione del biodeterioramento nonché alla ricostruzione del sito di giacitura.

Elaborazione dati mediante analisi d'immagine

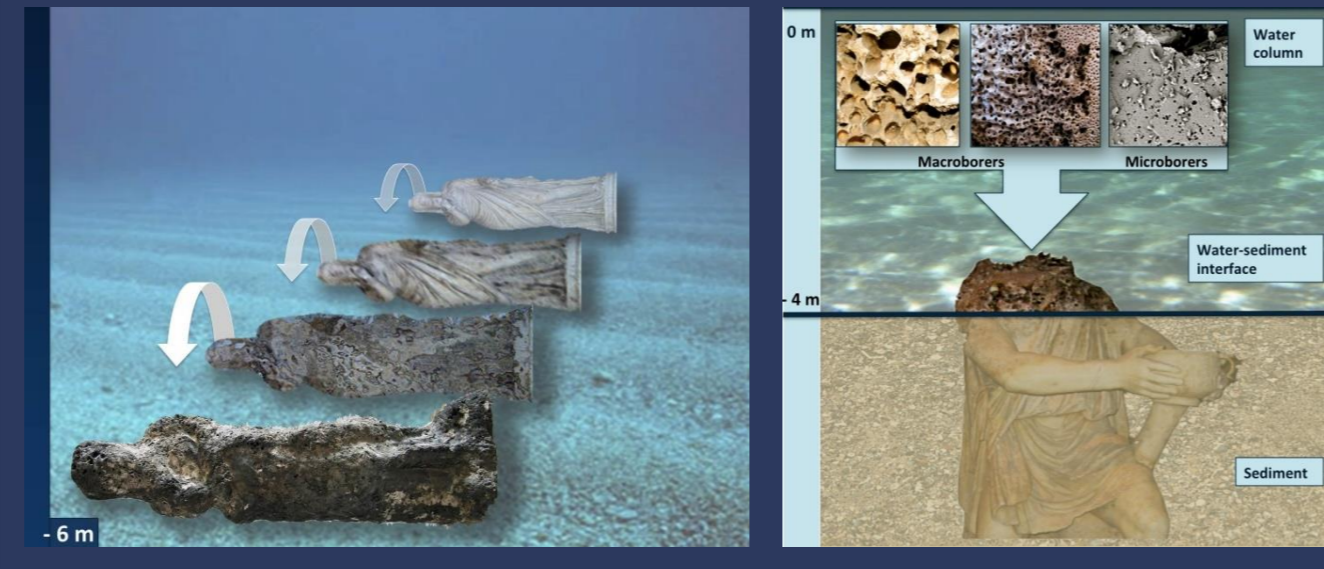


Studio della dinamica di colonizzazione

Provini di materiale di cava



Ricostruzione sito giacitura



Biologia e archeologia

Definizione interventi di restauro, controllo e protezione

Reinterro, tappeti di fronde artificiali, coperture con geotessili

